



**masa**

LAS MEJORES CASAS | THE BEST HOUSES

*EXCLUSIVE DESIGN VILLAS*

Somos un grupo empresarial con más de 45 años de experiencia en el sector de la construcción. Durante todos estos años, hemos construido 18 residenciales en la Costa Blanca, donde más de 50.000 familias han confiado en nosotros.

El equipo de profesionales que compone MASA estará presente durante todo el proceso de compra de la vivienda, orientando, guiando, asesorando y supervisando el desarrollo de la construcción. Estamos especializados en la personalización interior de las viviendas, dotando a cada una de ellas de una personalidad única.

*We are a business group with more than 45 years of experience in the construction sector. During all these years, we have built 18 developments on the Costa Blanca, where more than 50,000 families have trusted us.*

*The team of professionals that make up MASA will be present throughout the home buying process, guiding, advising and supervising the development of the construction. We are specialized in the interior customization of homes, giving each one of them a unique personality.*



**masa**

LAS MEJORES CASAS | THE BEST HOUSES





Alicante, capital de la Costa Blanca te ofrece los más diversos paisajes y contrastes: amplios parques y jardines, playas kilométricas de arena que configuran un espacio ideal para practicar deportes náuticos y una gran variedad de ocio. A orillas del mar Mediterráneo, la localidad alicantina de Santa Pola se enmarca en un paisaje de gran riqueza medioambiental y una climatología excepcional con más de 300 días de sol al año.

*Alicante, main capital of the Costa Blanca, offers the most diverse sceneries of landscapes and contrasts: large parks and gardens, kilometric sandy beaches ideal to practice water sports with a variety of entertainment sites. Next to the Mediterranean Sea, Santa Pola is a traditional Alicante coast town, situated in a rich natural environment, with exceptional weather with more than 300 days of sun all year round.*





A diez minutos de Santa Pola se encuentra el Aeropuerto del Altet, con vuelos internacionales que comunican Alicante con las principales capitales del mundo. Además está unida a los principales núcleos urbanos mediante la Autovía A7 y la Nacional N-332 que bordea toda la costa mediterránea.

La zona residencial se ubica alrededor de supermercados, centro comercial, lugares de ocio, servicios sanitarios, colegios e institutos, centros deportivos y todos los servicios necesarios durante los 365 días del año. Un lugar repleto de zonas verdes iluminadas por el sol que caracteriza esta zona del litoral, que invitan al descanso y al confort.



Ten minutes from Santa Pola is the Altet Airport, with international flights that connect Alicante with the main capitals of the world. It is also connected to the main urban centers by the A7 and the National N-332 highway that borders the entire Mediterranean coast.

The residential area is located around supermarkets, a shopping center, entertainment venues, health services, schools and high school, sports centers and all the necessary services 365 days a year. A place full of green areas illuminated by the sun that characterizes this area of the coast, which invite you to rest and comfort.



Villa de estilo moderno  
*Modern style house*

Piscina incluida  
*Swimming pool included*

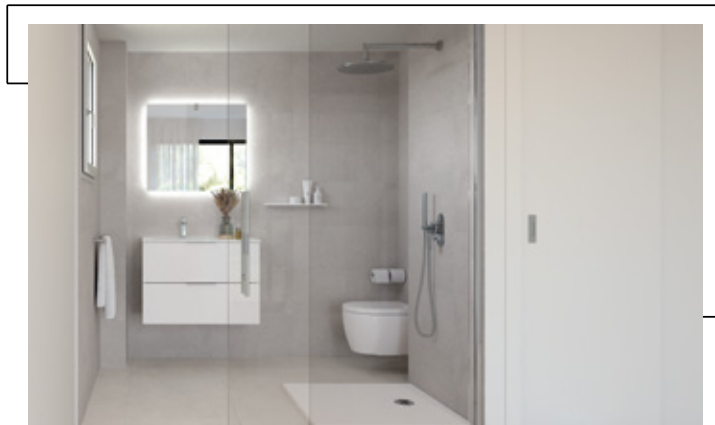
Acceso trasero a parcela  
*Rear access to plot*

Disponible con sótano adicional  
*Available with basement*

Dormitorio principal con baño en suite  
*Master bedroom with en-suite bathroom*

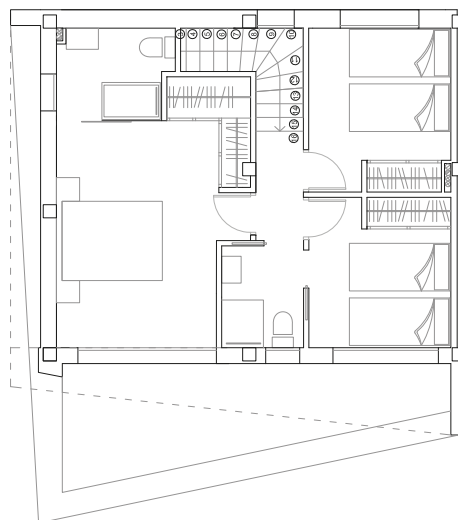
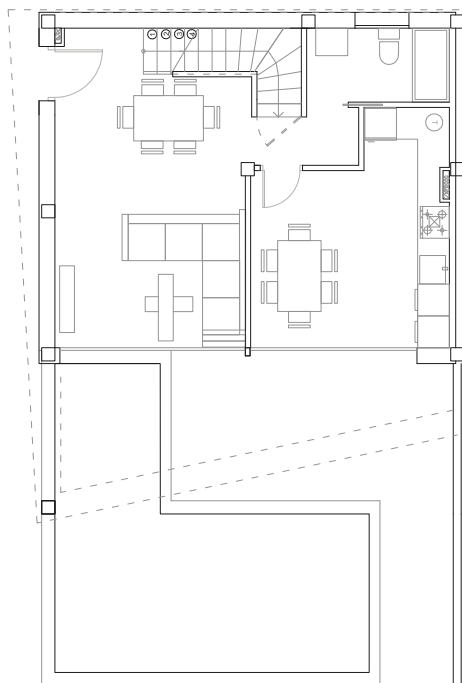


LINDA



LINDA destaca por ser una vivienda moderna, luminosa, amplia y confortable. Se construye semi pareada, en dos alturas y en parcela de 215m<sup>2</sup>. Con opción de personalización con 2, 3 o 4 dormitorios, 3 baños y cocina americana en salón o independiente. Se puede añadir sótano acabado o semi acabado. Se caracteriza por ser una vivienda que otorga protagonismo a la luz natural y a los espacios abiertos.

*LINDA stands out as a modern, bright, spacious and comfortable home. It is built semi attached, in two heights and on a plot of 225m<sup>2</sup>. With option of personalization with 2, 3 or 4 bedrooms, 3 bathrooms and kitchen independent or in the living room. You can add a finished or semi-finished basement. It is characterized by being a home that gives prominence to natural light and open spaces.*



#### PLANTA BAJA / GROUND FLOOR

Salón / Living Room	20,60 m <sup>2</sup>
Baño 1 / Bath 1	2,45 m <sup>2</sup>
Cocina / Kitchen	7,73 m <sup>2</sup>
Dormitorio 1 / Bedroom 1	7,28 m <sup>2</sup>
Escaleras / Stairs	2,36 m <sup>2</sup>

#### PRIMERA PLANTA / FIRST FLOOR

Dormitorio 2 / Bedroom 2	8,35 m <sup>2</sup>
Dormitorio 3 / Bedroom 3	7,70 m <sup>2</sup>
Dormitorio 4 / Bedroom 4	15,80 m <sup>2</sup>
Baño 2 / Bath 2	3,70 m <sup>2</sup>
Baño 3 / Bath 3	2,90 m <sup>2</sup>



Villa independiente personalizable  
*Personalize your independent future house*

Distribución en doble altura  
*Distribution in two floors*

Dormitorio en suite con vestidor  
*Master bedroom with dressing room*

Estudio-office  
*Study-office-library*

Parcela independiente con terraza y porche  
*Independent plot with terrace and frontal porch*



MONDRRIAN C





Vivienda independiente caracterizada por ser funcional y poseer un cuidado diseño alrededor de los 151m2 construidos.

Mondrian es una villa idónea para pasar tiempo al aire libre, en las diferentes terrazas y el porche que bordea la vivienda. Los grandes ventanales que decoran la fachada, proporcionan gran luminosidad a la vivienda durante todo el día.

*Independent villa characterized by being functional and having a careful design around 151m2 built.*

*Mondrian is an ideal villa to spend time outdoors, on the different terraces and the porch that borders the house. The large windows that decorate the facade, provide great light to the house throughout the day.*



#### PLANTA BAJA / GROUND FLOOR

Salón-Cocina / Lounge kitchen	46,65 m2
Baño 1 / Bath 1	3,74 m2
Dormitorio 1 / Bedroom 1	9,40 m2
Porche / Porch	20,20 m2

#### PRIMERA PLANTA / FIRST FLOOR

Dormitorio 2 / Bedroom 2	11,42 m2
Dormitorio 3 / Bedroom 3	8,70 m2
Dormitorio 4 / Bedroom 4	15,84 m2
Baño 2 / Bath 2	5,20 m2
Baño 3 / Bath 3	4,22 m2
Distribuidor / Hall	4,93 m2
Terraza / Terrace	20,40 m2

USABLE S. / ÚTIL S.: 151,68 m2

TOTAL: 192,28 m2



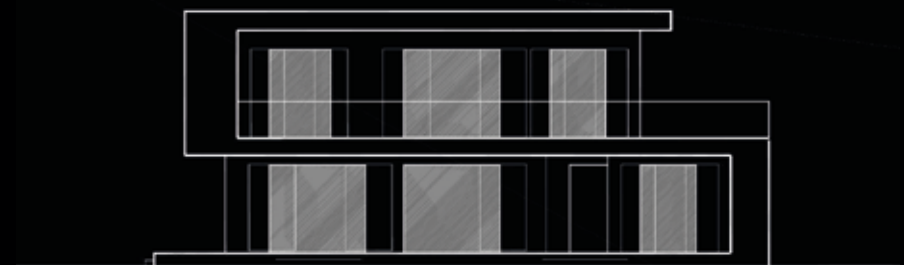
Villa independiente de 3 dormitorios  
*3 bed detached villa*

Distribución en doble altura  
*Distribution in two floors*

Dormitorio en suite con vestidor  
*Master bedroom with dressing room*

Estudio-office con vistas a la planta baja  
*Office with views to the ground floor*

Parcela delantera y trasera  
*Front and back plot*

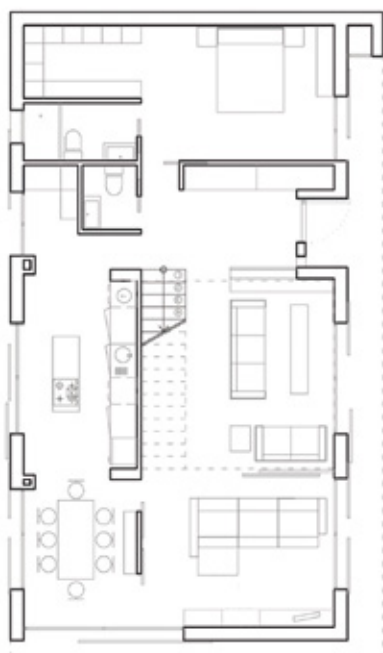


MIES



Vivienda unifamiliar aislada, en la que los espacios se van creando a través de la escalera a la planta superior, que separa la cocina del salón. Éste a su vez se divide en dos, gracias a la doble altura. La planta alta dispone de dos dormitorios amplios con dos baños y una zona de estar con acceso a terraza, destinada a una pequeña oficina o biblioteca, con vistas al salón desde la doble altura.

*Modern Luxury Villa, where spaces are found through the stairway, on one part we have to the superior floor. The lower floor separating lounge from kitchen which is divide it in two different living areas spacious lounge and dining room, thanks to the double height ceiling's we can separate the social life from the most intimate area for this luxury villa, on the lower floor. Higher level disposes two bedrooms and two bathrooms, and a living with access to terrace designated for an office or a private library with views to the lounge.*



#### GROUND FLOOR / PLANTA BAJA

Salón / Living Room	43,73 m <sup>2</sup>
Baño 1 / Bath 1	1,77 m <sup>2</sup>
Baño 2 / Bath 2	3,35 m <sup>2</sup>
Dormitorio 1 / Bedroom 1	21,94 m <sup>2</sup>
Cocina / Kitchen	15,74 m <sup>2</sup>
Distribuidor / Hall	8,75 m <sup>2</sup>
Terraza / Terrace	17,43 m <sup>2</sup>

#### FIRST FLOOR / PLANTA PRIMERA

Dormitorio 2 / Bedroom 2	13,23 m <sup>2</sup>
Dormitorio 3 / Bedroom 3	12,02 m <sup>2</sup>
Baño 3 / Bath 3	4,20 m <sup>2</sup>
Baño 4 / Bath 2	4,42 m <sup>2</sup>
Distribuidor / Hall	8,62 m <sup>2</sup>
Terraza / Terrace	42,34 m <sup>2</sup>
Escaleras / Stairs	4,65 m <sup>2</sup>

USABLE S. / ÚTIL S.: 216,63 m<sup>2</sup>

TOTAL: 202,95 m<sup>2</sup>

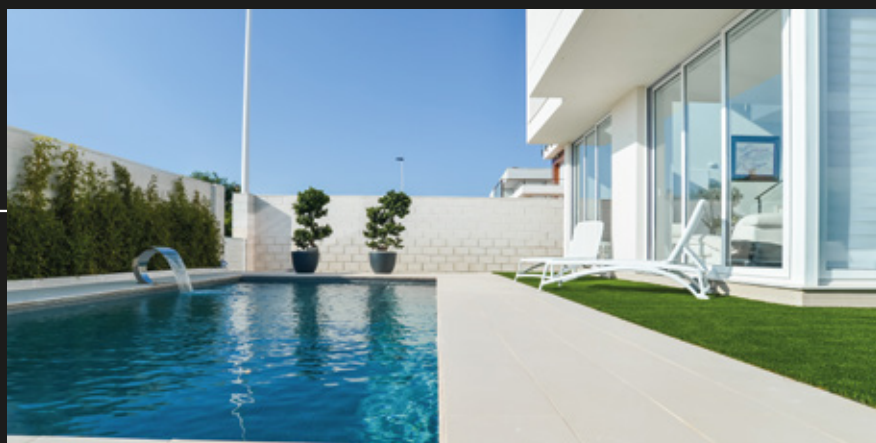
Vivienda de diseño de 4 dormitorios  
*4 bedroom luxury villa*

Distribución en doble altura  
*Distribution in two levels*

Amplios ventanales en toda la vivienda  
*Large windows throughout the house*

Cocina con distribución personalizable  
*Personalized kitchen distribution*

Dormitorio en suite con vestidor  
*Master bedroom with dressing room*

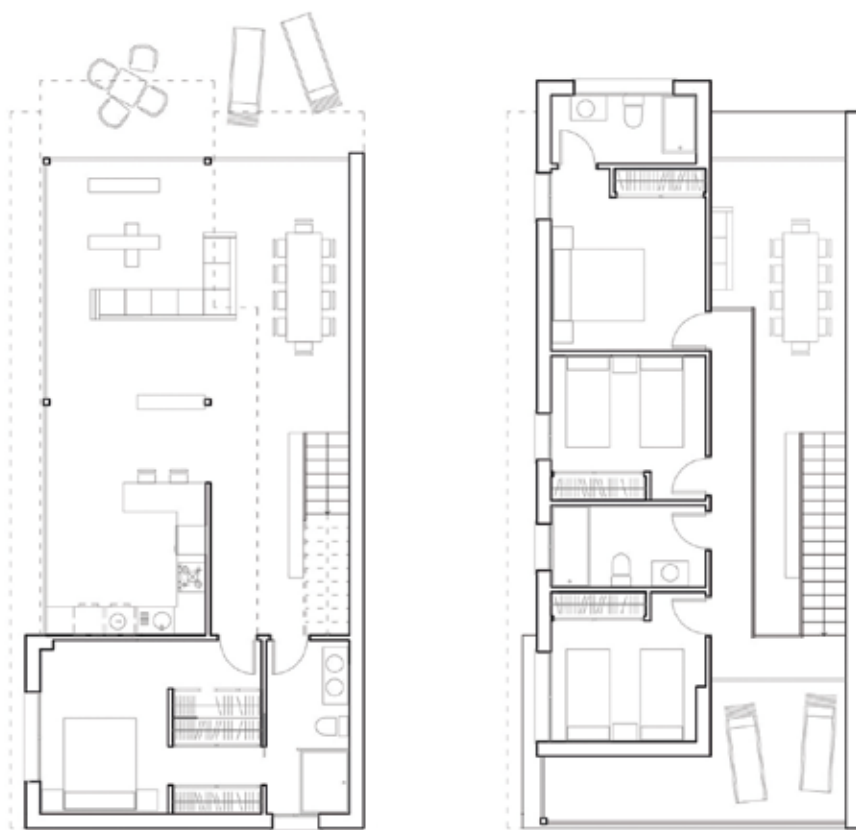


MIRÓ



Vivienda moderna de diseño con líneas rectas, luminosa y amplia. El interior se divide alrededor de los 169m<sup>2</sup> construidos. Se caracteriza por los enormes ventanales que rodean la fachada de la vivienda, cuyo objetivo principal es captar la mayor cantidad de luz natural posible, logrando así un ambiente confortable en el interior de la vivienda. Tiene una distribución en doble altura, con posibilidad de conseguir hasta 4 dormitorios. Se construye en parcelas de 370m<sup>2</sup>.

*Modern design house with straight lines, bright and spacious. The interior is divided around the 169m<sup>2</sup> built. It is characterized by the huge windows that surround the facade of the house, whose main objective is to capture as much natural light as possible, thus achieving a comfortable atmosphere inside the house. It has a double height distribution, with the possibility of getting up to 4 bedrooms. It is built on plots of 370m<sup>2</sup>.*



#### PLANTA BAJA / GROUND FLOOR

Salón / Living Room	59,53 m <sup>2</sup>
Baño 1 / Bath 1	3,40 m <sup>2</sup>
Cocina / Kitchen	8,22 m <sup>2</sup>
Dormitorio 1 / Bedroom 1	9,00 m <sup>2</sup>
Escaleras / Stairs	4,00 m <sup>2</sup>

#### PRIMERA PLANTA / FIRST FLOOR

Dormitorio 2 / Bedroom 2	9,71 m <sup>2</sup>
Dormitorio 3 / Bedroom 3	9,61 m <sup>2</sup>
Dormitorio 4 / Bedroom 4	12,18 m <sup>2</sup>
Baño 2 / Bath 2	5,45 m <sup>2</sup>
Baño 3 / Bath 3	4,28 m <sup>2</sup>
Distribuidor / Hall	8,50 m <sup>2</sup>
Terraza / Terrace	12,87 m <sup>2</sup>

USABLE S. / ÚTIL S.: 146,75 m<sup>2</sup>

TOTAL: 169,51 m<sup>2</sup>



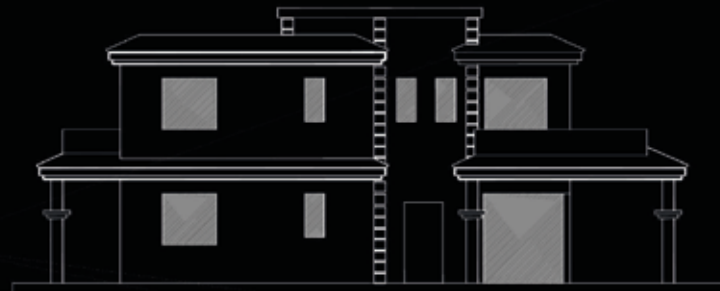
Vivienda independiente de 4 dormitorios  
*4 bedrooms Luxury Villa*

Distribución en doble altura  
*Distribution in two levels*

Terrazas cubiertas y descubiertas  
*Cover and open terraces*

Espacios independientes para invitados  
*Guest room*

Dormitorios principales con terraza  
*Main bedrooms with wide terrace*



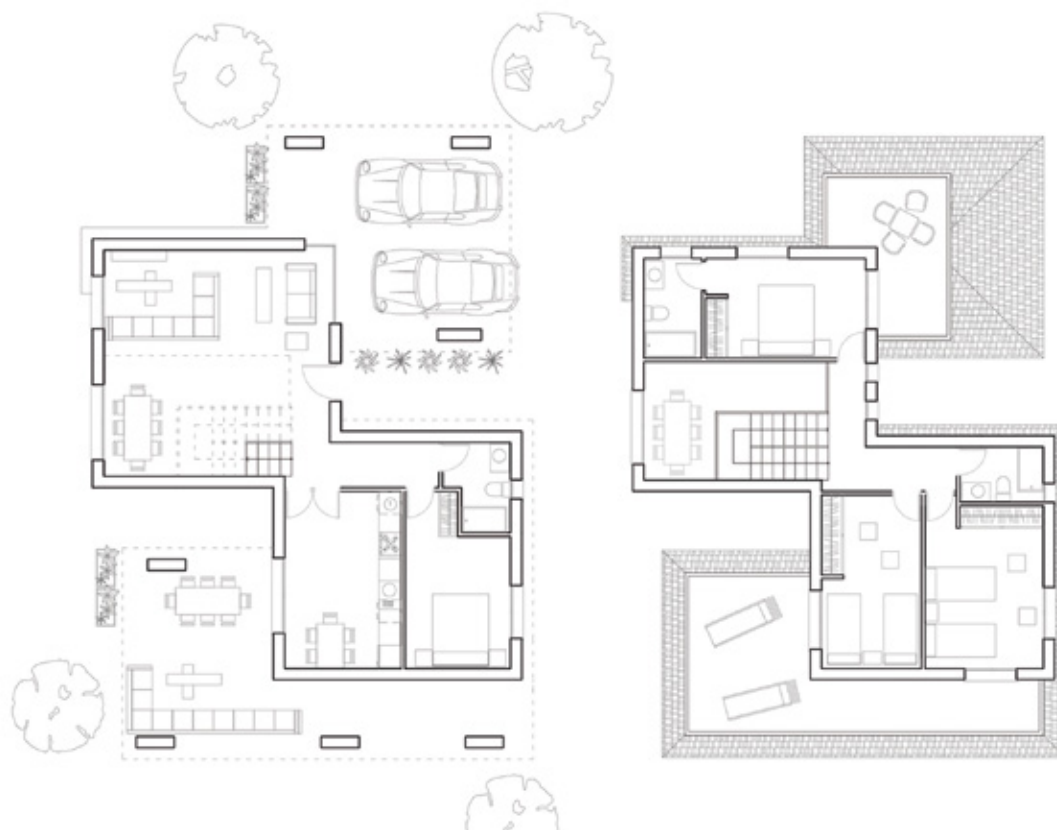
RUBIK



Vivienda híbrida que fusiona el estilo moderno y el mediterráneo. Las grandes cristaleras de la vivienda favorecen la entrada de luz natural durante gran parte del día. El interior de Rubik consta de dos plantas en las que se dividen 4 dormitorios, 3 baños, amplio salón y cocina independiente. Se construye en parcelas a partir de 500m<sup>2</sup>.

Los colores cálidos favorecen las técnicas constructivas del estilo mediterráneo, con las contraventanas caladas, celosías, colores terracota, madera, vigas y techos altos.

*Hybrid home that blends modern and Mediterranean Styles. The large windows of the house favor the entry of natural light during much of the day. The interior of Rubik consists of two floors in which 4 bedrooms, 3 bathrooms, a spacious living room and a separate kitchen. It is built on plots starting from 500m<sup>2</sup>. The warm colors favor the construction techniques of the Mediterranean style, with the openwork shutters, lattices, terracota colors, wood, beams and high ceilings.*



#### PLANTA BAJA / GROUND FLOOR

Salón / Living Room	34,75 m <sup>2</sup>
Baño 1 / Bath 1	3,72 m <sup>2</sup>
Cocina / Kitchen	14,57 m <sup>2</sup>
Dormitorio 1 / Bedroom 1	11,48 m <sup>2</sup>
Terraza 1 / Terrace 1	36,31 m <sup>2</sup>

#### PRIMERA PLANTA / FIRST FLOOR

Dormitorio 2 / Bedroom 2	14,33 m <sup>2</sup>
Dormitorio 3 / Bedroom 3	10,73 m <sup>2</sup>
Baño 2 / Bath 2	4,23 m <sup>2</sup>
Baño 3 / Bath 3	3,37 m <sup>2</sup>
Distribuidor / Hall	6,83 m <sup>2</sup>
Terraza 2 / Terrace 2	22,59 m <sup>2</sup>
Terraza 3 / Terrace 3	10,76 m <sup>2</sup>
Escalera / Stairs	5,64 m <sup>2</sup>

USABLE S. / ÚTIL S.: 212,66 m<sup>2</sup>

TOTAL: 254,37 m<sup>2</sup>



Vivienda independiente de 4 dormitorios  
*4 bedrooms Luxury Villa*

Distribución en doble altura  
*Distribution in two levels*

Terrazas cubiertas y descubiertas  
*Cover and open terraces*

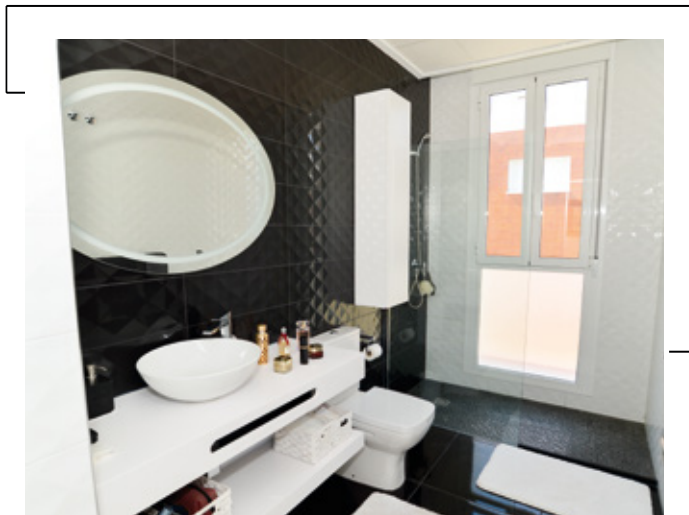
Espacios independientes para invitados  
*Guest room*

Dormitorios principales con terraza  
*Main bedrooms with wide terrace*



PORCHE





Vivienda de estilo moderno, caracterizada por amplios dormitorios y estancias diáfanas. El interior de Porche se divide en dos plantas, donde se pueden encontrar 4 dormitorios, 4 baños, amplio salón-comedor y cocina independiente. Las grandes cristaleras alrededor de la vivienda permiten que haya luz natural en cada estancia.

*Modern style house, characterized by large bedrooms and open rooms. The interior of the Porche is divided into two floors, where you can find 4 bedrooms, 3 bathrooms, a large living-dining room and an independent kitchen. The large windows around the house allow natural light in each room.*

PLANTA BAJA / GROUND FLOOR

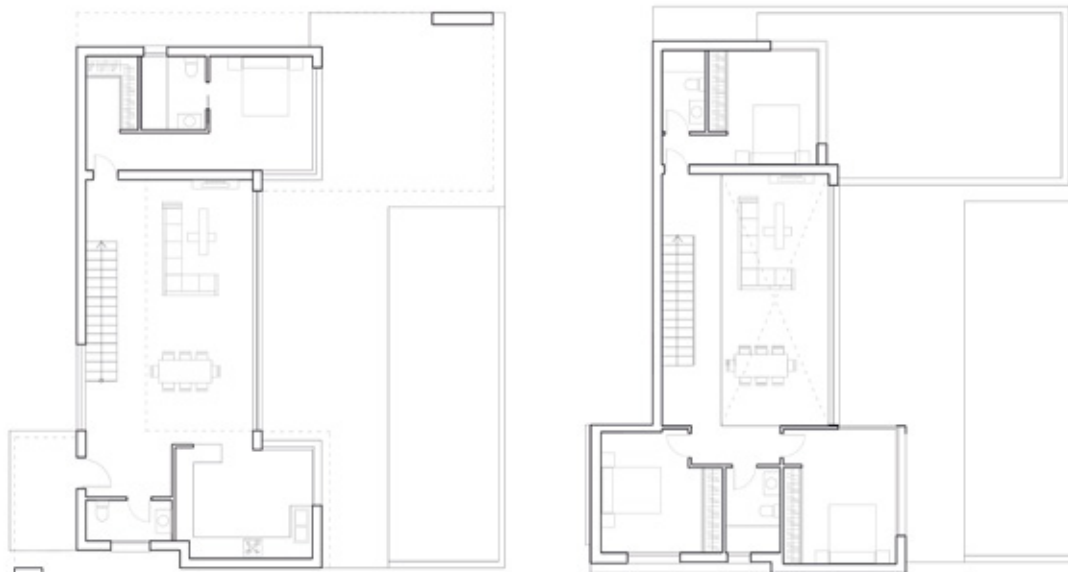
Salón / Living Room	46,34 m2
Baño 1 / Bath 1	3,65 m2
Cocina / Kitchen	15,75 m2
Dormitorio 1 / Bedroom 1	17,27 m2
Vestidor / Dress room	4,02 m2
Baño 2 / Bathroom 2	5,00 m2
Escaleras / Stairs	4,50 m2

PRIMERA PLANTA / FIRST FLOOR

Distribuidor / Hall	14,77 m2
Dormitorio 2 / Bedroom 2	14,12 m2
Dormitorio 3 / Bedroom 3	15,86 m2
Dormitorio 4 / Bedroom 4	14,42 m2
Baño 3 / Bath 3	4,87 m2
Baño 4 / Bath 4	3,76 m2
Escalera / Stairs	4,42 m2
Terraza / Terrace	51,07 m2

USABLE S. / ÚTIL S.: 219,82 m2

TOTAL: 264,65 m2





Villa de estilo mediterráneo  
*Mediterranean style house*

Solárium de 46,30 m<sup>2</sup>  
*Solarium of 46,30 m<sup>2</sup>*

Acceso trasero a parcela  
*Rear access to plot*

Disponible con sótano de 107,85 m<sup>2</sup>  
*Available with basement of 107,85 m<sup>2</sup>*

Dormitorio principal en suite  
*Master bedroom with bathroom*

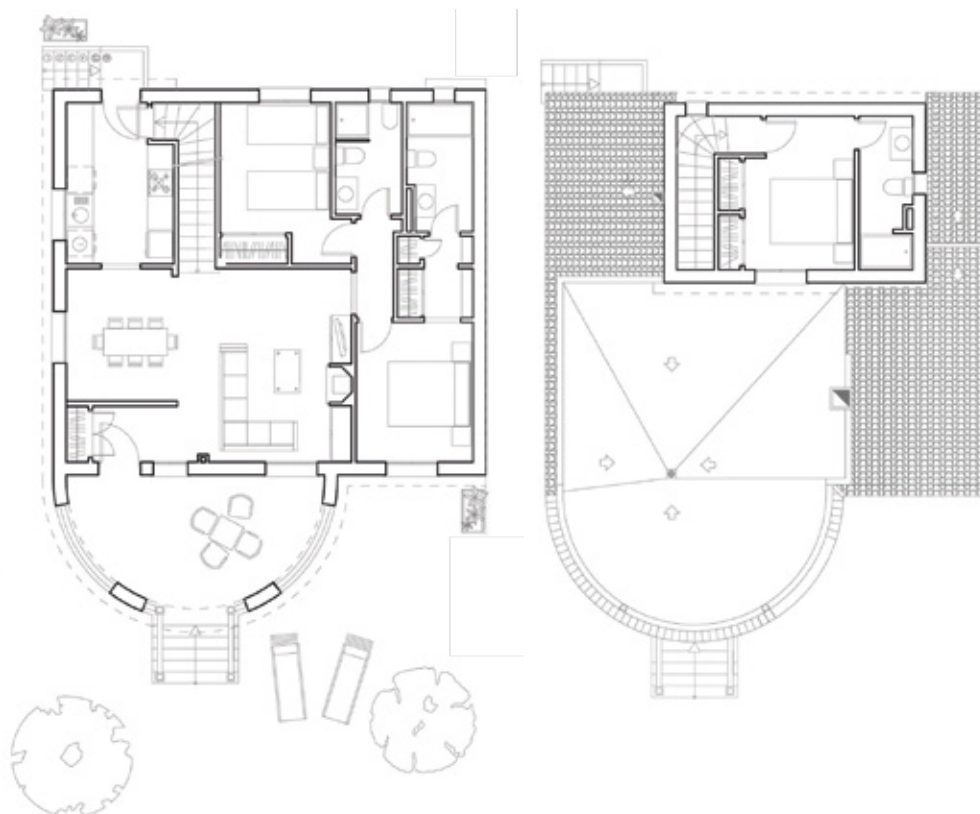


BELLAVISTA



Vivienda de estilo mediterráneo, donde la teja y la balastrada son protagonistas en el diseño exterior. Las terrazas semicirculares que componen la vivienda, permiten disfrutar al máximo del clima de la zona. La planta baja, de gran tamaño, tiene tres dormitorios, salón y cocina. La planta superior dispone de un amplio dormitorio en suite con acceso al solárium.

*Mediterranean-style house, where the tile and the balustrade are protagonists in the exterior design. The semicircular terraces that make up the house, allow you to fully enjoy the climate of the area. The large ground floor has three bedrooms, a living room and a kitchen. The upper floor has a spacious bedroom suite with access to the solarium.*



#### PLANTA BAJA / GROUND FLOOR

Salón / Living Room	21,49 m <sup>2</sup>
Comedor / Dining room	7,92 m <sup>2</sup>
Baño 1 / Bath 1	3,92 m <sup>2</sup>
Cocina / Kitchen	4,71 m <sup>2</sup>
Baño 2 / Bath 2	8,81 m <sup>2</sup>
Dormitorio 1 / Bedroom 1	12,34 m <sup>2</sup>
Dormitorio 2 / Bedroom 2	10,16 m <sup>2</sup>
Distribuidor / Hall	2,34 m <sup>2</sup>
Escaleras / Stairs	4,09 m <sup>2</sup>
Terraza / Terrace	14,94 m <sup>2</sup>

#### PRIMERA PLANTA / FIRST FLOOR

Dormitorio 3 / Bedroom 3	10,27 m <sup>2</sup>
Baño 3 / Bath 3	4,44 m <sup>2</sup>
Solárium / Solarium	46,30 m <sup>2</sup>

USABLE S. / ÚTIL S.: 212,66 m<sup>2</sup>

TOTAL: 254,37 m<sup>2</sup>



Villa de 5 dormitorios  
5 Bedrooms Villa

Solárium de 24,90 m<sup>2</sup>  
*Solarium of 24,90 m<sup>2</sup>*

Distribución personalizable  
*Customizable distributions*

Acceso trasero a parcela  
*Rear access to the plot*

Salón con chimenea  
*Lounge with chimney*

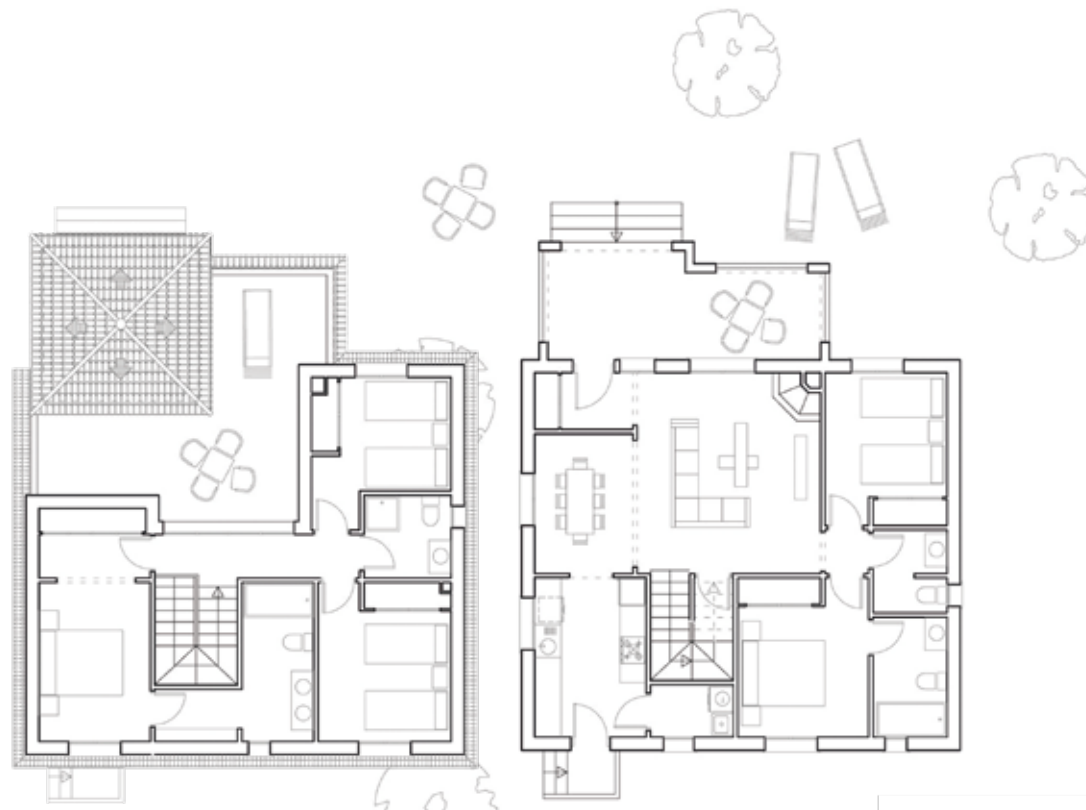


FORTALEZA



El estilo mediterráneo impera en las características de la vivienda. Amplios dormitorios con sólida presencia de estética arquitectónica tradicional. La amplitud de cada planta permite disponer de 5 dormitorios, 4 baños y un gran salón junto a la cocina independiente. Las terrazas de la vivienda permiten disfrutar del clima mediterráneo, con solárium y parcela independiente.

*The Mediterranean style prevails in the characteristics of the house. Large bedrooms with a solid presence of traditional architectural aesthetics. The amplitude of each floor allows to have 5 bedrooms, 4 bathrooms and a large living room next to the independent kitchen. The terraces of the house allow you to enjoy the Mediterranean climate, with a solarium and an independent plot.*



## PLANTA BAJA / GROUND FLOOR

Salón / Living Room	25,67 m <sup>2</sup>
Baño 1 / Bath 1	2,85 m <sup>2</sup>
Cocina / Kitchen	4,38 m <sup>2</sup>
Baño 2 / Bath 2	8,81 m <sup>2</sup>
Dormitorio 1 / Bedroom 1	11,13 m <sup>2</sup>
Dormitorio 2 / Bedroom 2	9,17 m <sup>2</sup>
Terraza / Terrace	15,20 m <sup>2</sup>

## PRIMERA PLANTA / FIRST FLOOR

Dormitorio 3 / Bedroom 3	10,95 m <sup>2</sup>
Dormitorio 4 / Bedroom 4	10,93 m <sup>2</sup>
Dormitorio 5 / Bedroom 5	12,88 m <sup>2</sup>
Baño 3 / Bath 3	3,72 m <sup>2</sup>
Baño 4 / Bath 4	3,95 m <sup>2</sup>
Escaleras / Stairs	4,68 m <sup>2</sup>
Distribuidor / Hall	10,27 m <sup>2</sup>

USABLE S. / ÚTIL S.: 135,92 m<sup>2</sup>TOTAL: 196,67 m<sup>2</sup>

# CALIDADES

# QUALITIES

## CIMENTACIÓN FOUNDATION

Ejecutada en hormigón armado, puesto en obra según indicaciones del proyecto en ejecución.

Executed in reinforced concrete, put in work as indications of ongoing project.

## ALBAÑILERÍA BUILDING ELEMENTS

Tabiquería: Cerramiento exterior con doble hoja de ladrillo hueco y cámara con aislamiento térmico y acústico mediante lana mineral.

Pavimento y rodapié porcelánico no rectificado. Revestimientos con plaqueta porcelánica de primera calidad. Enlucidos: Guarnecido y enlucido de yeso a buena vista en paramentos interiores verticales y horizontales preparado para pintura lisa. Zócalo perimetral de fachada. Alféizar de piedra.

Exterior walls with double layered hollow brick chamber with thermal and acoustic insulation with mineral wool. Housing floor: Porcelain, choosing color in different options. Walls: Porcelain tiles first quality. Plaster in walls and ceiling.

## FONTANERÍA PLUMBING

Instalación agua fría y caliente con tubería normalizada, preinstalación de agua para calentador aerotermo.

Sanitarios de color blanco, WC con dispositivo de doble descarga. Grifería mono-mando cromada. Plato de ducha modelo "walk-in".

Installation of hot and cold water pipe with standardized, pre installed electric air heater. Plumbing: WC dual flush device in white color. Single lever chrome faucet. Model "walk in" plate in shower.

## CUBIERTA ROOF

Cubierta no transitable: Formación de pendientes con hormigón celular, lámina impermeable, aislamiento rígido y acabado con grava.

Roof: Double thermal and acoustic insulation finished with gravel.

## ELECTRICIDAD ELECTRICITY

Instalación eléctrica: Con circuitos independientes según el Reglamento Electrotécnico de Baja Tensión.

Mecanismos: Color blanco, modelo Niessen o similar.

Conexiones: Antena TV/Radio, teléfono, preinstalación para futuras conexiones cable en salón y dormitorio principal.

Electrical installation: With independent electric circuits according to the Low-Voltage Electrotechnical regulations.

Mechanisms: White, Niessen brand or similar.

Connections: Antenna TV/Radio, telephone, pre installation cable-tv in lounge and master bedroom.

## PINTURA Y REVESTIMIENTOS PAINTING AND EXTERIOR

Interior: Pintura plástica lisa en paredes y techos en color blanco. La pintura contiene fungicida, que mantiene las paredes libres de parásitos.

Exterior: Mortero monocapa y aplacado con gres porcelánico.

Interior: Plastic paint on walls and ceilings in white. Paint used contains fungicide that keeps the walls free for parasites.

Exterior: Mortar monolayer with porcelain stoneware tiles.

## CARPINTERÍA CARPENTRY

Puerta principal: Acorazada con 5 puntos de anclaje, color blanca. Carpintería exterior: Ventanas blancas con rotura de puente térmico y persianas en toda la vivienda, excepto en baños. Doble acristalamiento con cámara de aire intermedia (4/16/6) Climalit o similar. Carpintería Interior: Puertas de paso lisas color blanco con tirador cromado.

Main gateway: armored with 5 anchoring points, white color. Exterior carpentry: Thermal break for higher isolation system of windows. (4/16/6) Climalit or similar. Rolling shutter in windows frame, except in bathroom. Interior carpentry: White lacquered doors with chrome-plated handle.

## CALENTADOR BOILER

Agua caliente sanitaria mediante aerotermo (incluido) en cumplimiento del Código Técnico de la Edificación. Tomas de agua caliente para lavadora y lavavajillas. El aerotermo es un sistema de bomba de calor que extrae el calor del aire, para calentar el agua, reduciendo las emisiones de CO2. El 75% de la energía generada es renovable.

Hot water air heater (included) in compliance with the Technical Building Code. Hot water taps for washing machine and dishwasher for energy and water saving. Heat pump system for domestic hot water. It extracts the heat from the air to heat the water reducing CO2 emissions and saving up to 75% of electricity.

## MUEBLES DE COCINA KITCHEN FURNITURE

Muebles de cocina DM post formado color a elegir. Se incluyen muebles en la parte inferior y el mueble vertical que cubre el calentador. Sistema de apertura sin tiradores. Encimera en cuarzo compacto. Incluye campana extractora decorativa de acero inoxidable y fregadero de acero inoxidable.

Postformed DM kitchen furniture included in the bottom of the countertop and heater closet. Counter-top in compact quartz. Includes stainless steel decorative extractor hood and stainless steel sink.

## AIRE ACONDICIONADO AIR CONDITIONING

Preinstalación de aire acondicionado por conductos en toda la vivienda.

Preinstallation of air conditioning ducts throughout the house.

## PARCELA PLOT

Delimitada con cerramiento de bloque visto. Puerta peatonal y para vehículos.

Plot delimited by brick. Vehicle and pedestrian gate.

\*MASA se reserva el derecho a modificar estas calidades por otras similares en cualquier momento por razones técnicas. \*MASA reserves the right to modify these materials by similar at any time for technical reasons.



**MASA ALICANTE**

Avda de Noruega s/n 03130  
Gran Alacant · Santa Pola · España  
info@masa.eu

**966 697 878**



**www.masa.eu**

**MASA MADRID**

C/ Princesa 2  
28008 · Madrid  
madrid@masa.eu

**915 418 071**