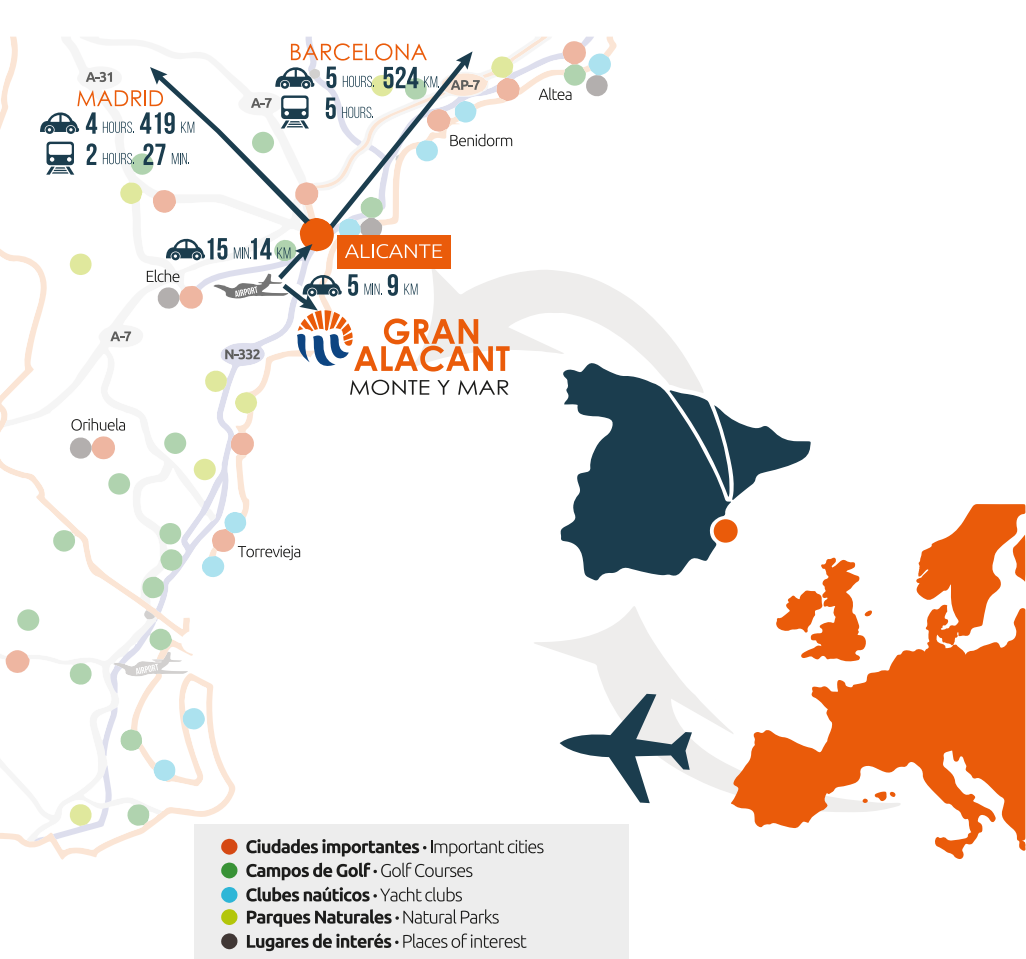




LEVANTE



masa
LAS MEJORES CASAS



DONDE VIVE EL SOL WHERE THE SUN LIVES

COSTA BLANCA

Alicante, la capital de la **Costa Blanca**, ofrece una gran diversidad de paisajes y contrastes. Amplios parques y zonas verdes naturales junto a maravillosas playas de arena dorada, forman el espacio ideal para vivir durante todo el año y disfrutar de una vida sana y saludable. Ubicada en el mar Mediterráneo, Santa Pola es una tradicional localidad de la costa de Alicante situada en una zona rica en contrastes y parajes naturales. Con un clima excepcional y privilegiado, donde se disfrutaban más de 300 días de sol durante el año.

COSTA BLANCA

Alicante, main capital of the **Costa Blanca**, offer the most diverse scenarios of landscapes and contrasts. Wide parks and beautiful gardens amazing sandy beaches, ideal space to live in Spain and enjoy a healthy life style. Next to the Mediterranean Sea, Santa Pola is the traditional Alicante coast town situated in a rich natural environment, with an exceptional weather with more than 300 days of sun all year round.

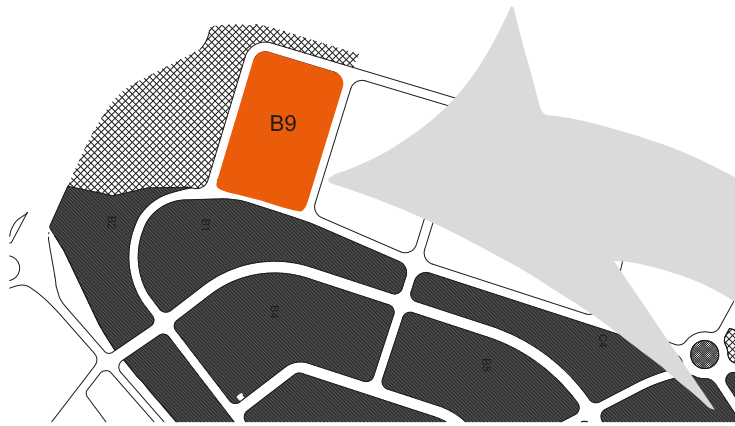
300 días de sol
days of sun

300 km de playas
km of beaches

18⁰ temperatura media
average temperature



PLAYA DEL CARABASSÍ
 CARABASSI BEACH



UBICACIÓN & SERVICIOS

Residencial Levante, en Gran Alacant (Santa Pola), cuenta con una ubicación ideal: En una zona tranquila, cerca de la playa de Arenales del Sol y el Carabassí, dotada de todos los servicios necesarios: Supermercados, centro comercial, centros educativos, centros sanitarios, zonas deportivas, bancos y transporte público.

LOCATION & SERVICES

Residencial Levante in Gran Alacant is in a quite area, near of Arenales del Sol Beach and Carabassí Beach. Close to all services necessary for day-to-day: Public Transport, Medical Center Education Centers, Supermarkets, Sports Areas, parks and a multitude of services and infrastructure.



LEVANTE

- OFICINA MASA
MASA OFFICE
- SUPERMERCADOS
SUPERMARKETS
- LOCALES OCIO
LEISURE PLACES
- RESTAURANTES
RESTAURANTS
- BARES CAFETERIAS
BAR & CAFES
- PARQUE CANINO
PARK FOR DOGS
- POLIDEPORTIVO
SPORTS CENTER
- PISCINA MUNICIPAL POOL
- PARQUE
PARK
- MERENDERO
PICNIC AREA
- FARMACIA
CHEMIST
- IGLESIA
CHURCH
- INFORMACION
TOURIST INFORMATION
- ESTACIÓN SERVICIO
PETROL STATION
- COLEGIOS
SCHOOL
- PLAYA BEACH
- BANCOS
BANKS
- OCIO PLAYA
ENTERTAINMENT BEACHES

GRAN ALACANT
(SANTA POLA)

- FÁCIL ACCESO a Autovía A7**
Easy access to the Highway A7
- A 5 min. del AEROPUERTO. 9 km por N332**
At just 5 min. from the Airport, 9km. (N332)
- A 15 min. de estación del AVE, 14 km por N332**
At just 15 min. from the Train Station "AVE", 14km. (N332)
- CONEXIÓN con estación de trenes y autobuses**
Direct connection to the Airport & Train Station
- A 5 min. de PLAYAS de Arenales y Carabassí, 2,8 km.**
At just 5 min. from Arenales & Carabassí Beach, 2,8km.



GRAN PARCELA
150 M²
BIG PLOT

LEVANTE es un nuevo concepto de vivienda práctica, estética y flexible. Con 2 opciones de planta baja, 3 de planta alta y una amplia parcela exterior donde disfrutar al aire libre y bajo el sol del agradable microclima de la zona.

Una vivienda de estilo moderno, con primeras calidades, confortable, luminosa, ecológica y con la posibilidad de adaptar la distribución según las necesidades. 1,2 ó 3 dormitorios, 1 ó 2 baños, cocina en salón o independiente.

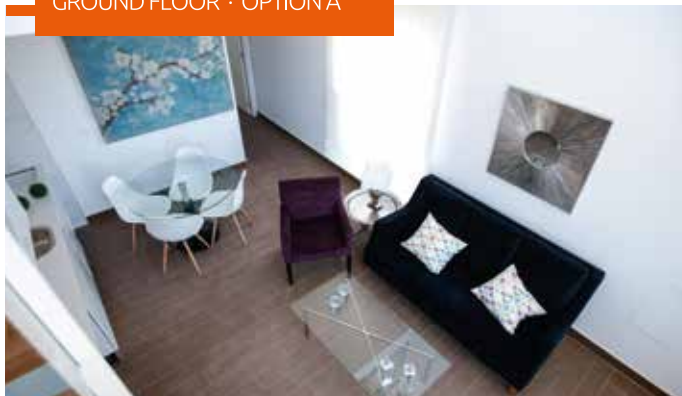
LEVANTE is a new property concept based on functionality and flexibility. We offer you several possibilities of distribution on ground floor and first floor, and a great space outside for your entertainment.

Modern, comfortable, bright and ecological house with top qualities are just some of the features of the property LEVANTE. Furthermore, Masa offers you the opportunity to select different interior distributions to suit your needs: 1,2 or 3 bedrooms, 1 or 2 bathrooms, separate kitchen or open plan.

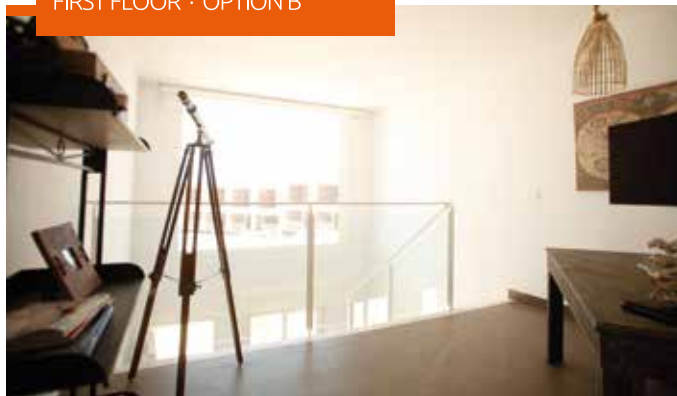
LEVANTE



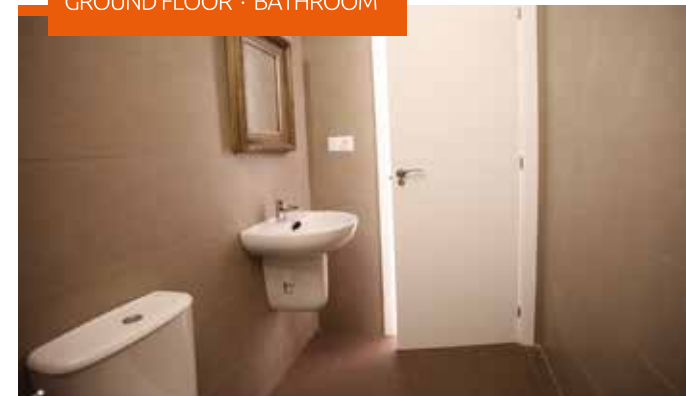
PLANTA BAJA · OPCIÓN A
GROUND FLOOR · OPTION A



PLANTA ALTA · OPCIÓN B
FIRST FLOOR · OPTION B



PLANTA BAJA · BAÑO
GROUND FLOOR · BATHROOM

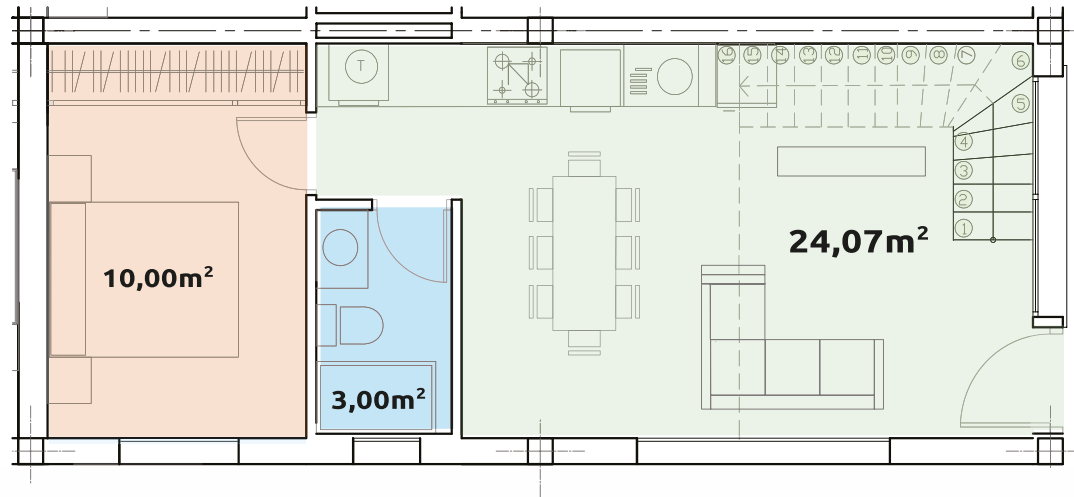


PERSONALIZA TU CASA

CUSTOMIZE YOUR HOUSE

PLANTA BAJA
GROUND FLOOR

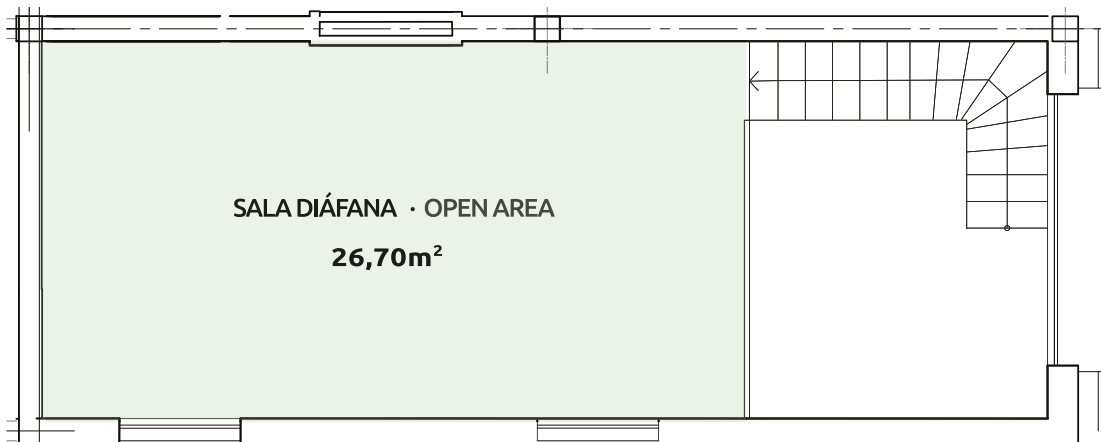
A



PISCINA Y ACABADO DE PARCELA OPCIONAL.
OPTIONAL POOL AND EXTERIOR GARDEN FINISHINGS

PLANTA ALTA
FIRST FLOOR

A



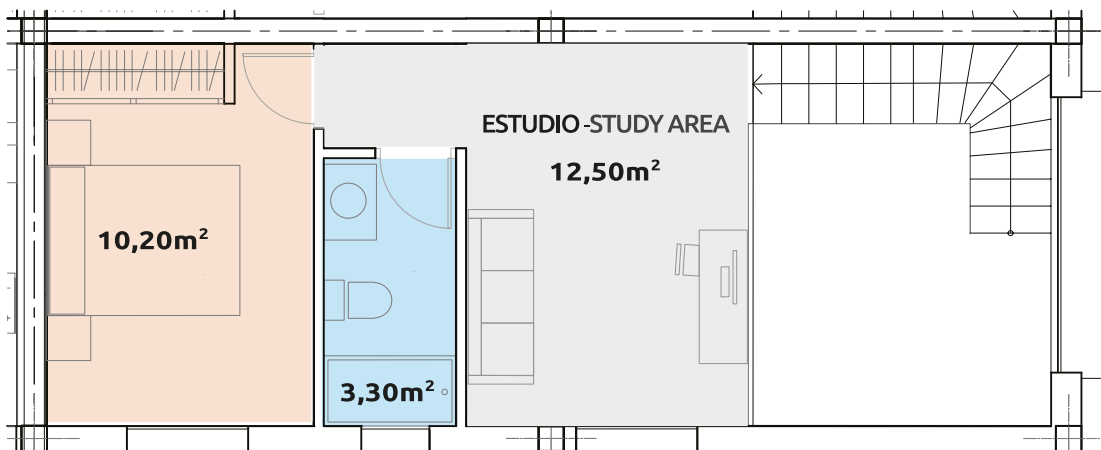
A+A

SUPERFICIE ÚTIL · USEFUL AREA 63,77m²
SUPERFICIE CONSTRUIDA · BUILT AREA 73,49m²



PLANTA ALTA
FIRST FLOOR

B



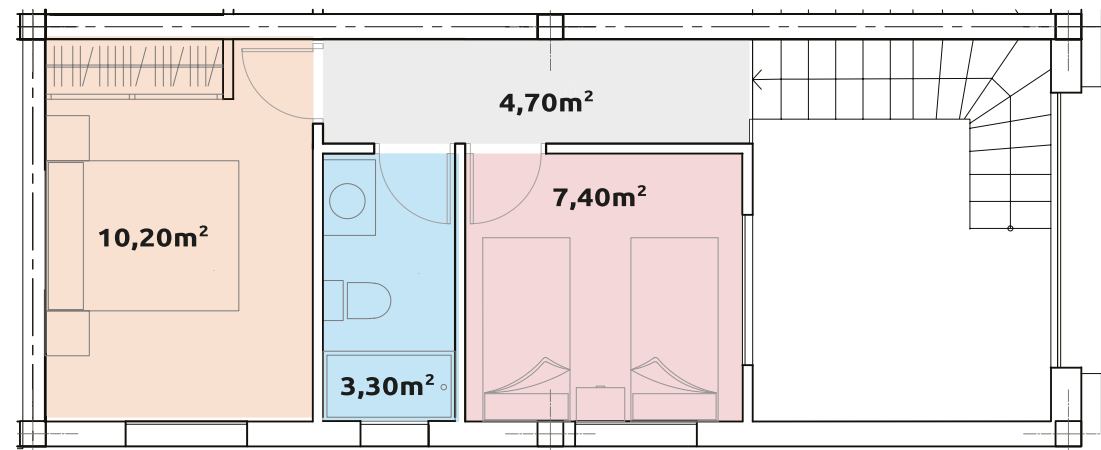
A+B

SUPERFICIE ÚTIL · USEFUL AREA 63,07m²
SUPERFICIE CONSTRUIDA · BUILT AREA 73,49m²



PLANTA ALTA
FIRST FLOOR

C



A+C

SUPERFICIE ÚTIL · USEFUL AREA 62,67m²
SUPERFICIE CONSTRUIDA · BUILT AREA 73,49m²

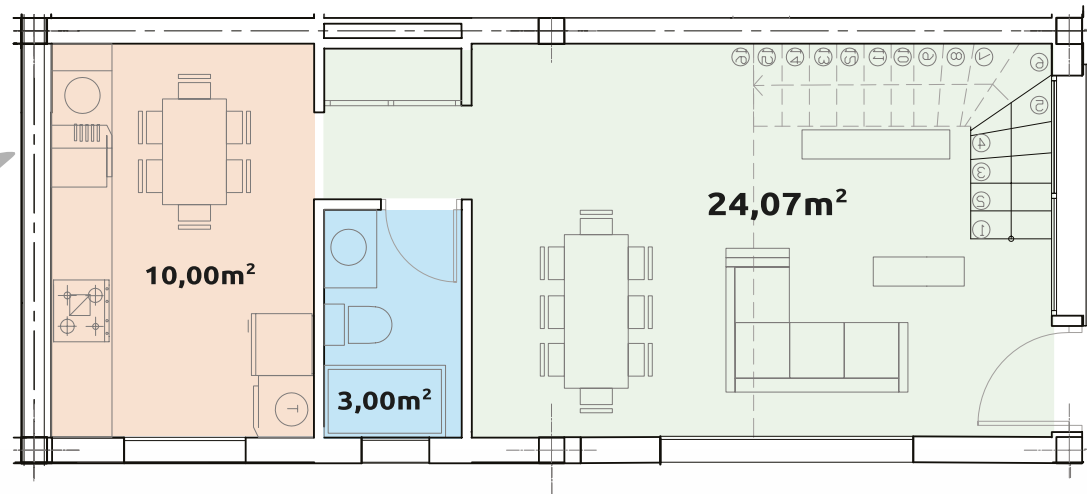


PERSONALIZA TU CASA

CUSTOMIZE YOUR HOUSE

PLANTA BAJA
GROUND FLOOR

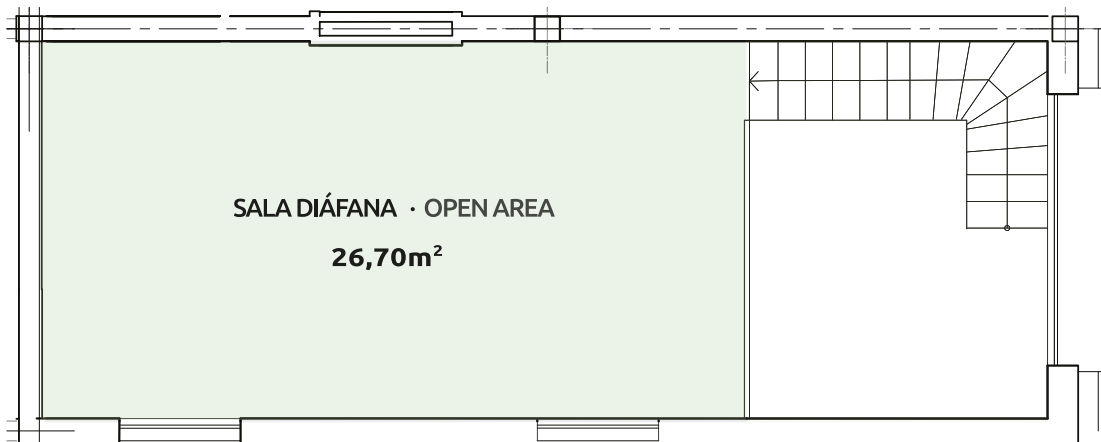
B



PISCINA Y ACABADO DE PARCELA OPCIONAL
OPTIONAL POOL AND EXTERIOR GARDEN FINISHINGS

PLANTA ALTA
FIRST FLOOR

A



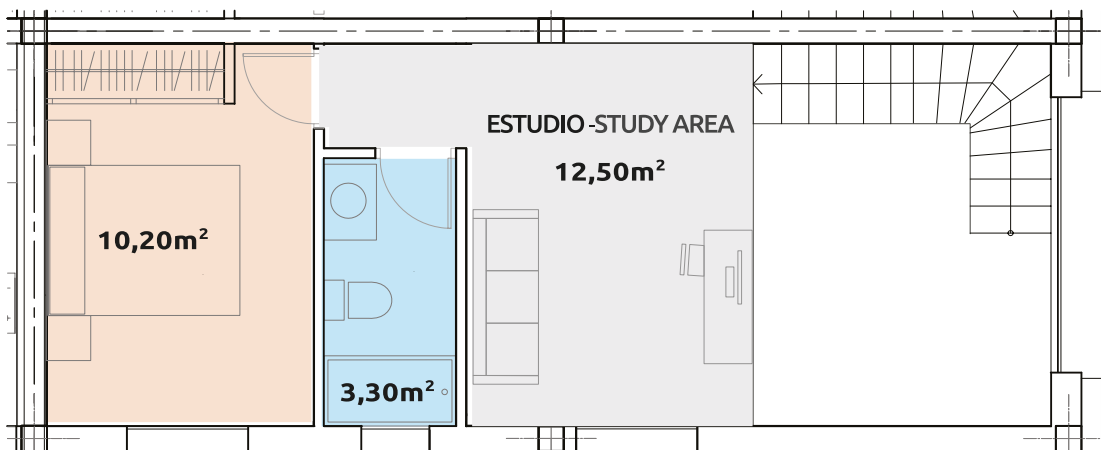
B+A

SUPERFICIE ÚTIL · USEFUL AREA 63,77m²
SUPERFICIE CONSTRUIDA · BUILT AREA 73,49m²



PLANTA ALTA
FIRST FLOOR

B



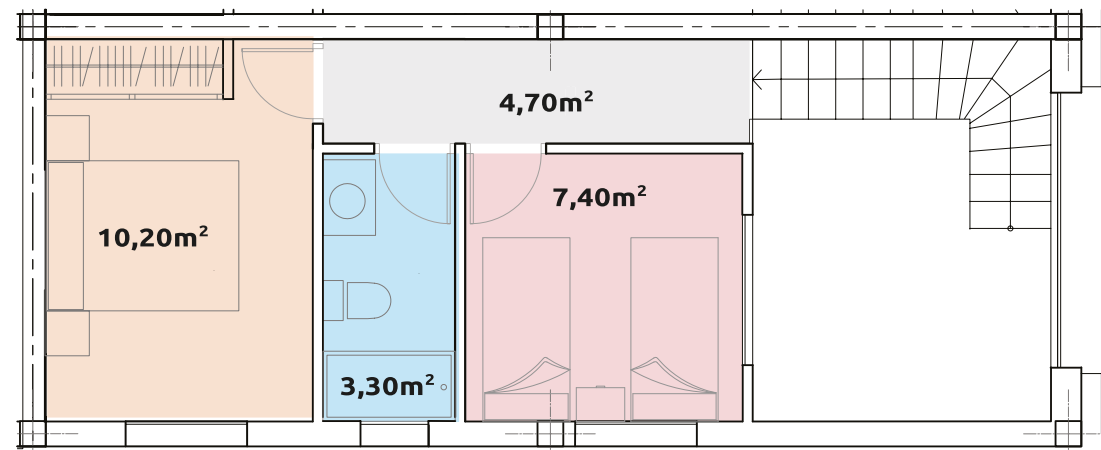
B+B

SUPERFICIE ÚTIL · USEFUL AREA 63,07m²
SUPERFICIE CONSTRUIDA · BUILT AREA 73,49m²



PLANTA ALTA
FIRST FLOOR

C



B+C

SUPERFICIE ÚTIL · USEFUL AREA 62,77m²
SUPERFICIE CONSTRUIDA · BUILT AREA 73,49m²



CALIDADES & EQUIPAMIENTO

CIMENTACIÓN FOUNDATION

Ejecutada en hormigón armado, puesto en obra según indicaciones del proyecto en ejecución.

Executed in reinforced concrete, put in work as indications of ongoing project.

ALBAÑILERÍA BUILDING ELEMENTS

Tabiquería: Cerramiento exterior con doble hoja de ladrillo hueco y cámara con aislamiento térmico y acústico mediante lana mineral.

Pavimento: Pavimento de gres de primera calidad.

Revestimientos: Con plaqueta cerámica de primera calidad.

Enlucidos: Guarnecido y enlucido de yeso a buena vista en paramentos interiores verticales y horizontales preparado para pintura lisa.

Alféizar: De piedra.

Exterior walls with double layered hollow brick chamber with thermal and acoustic insulation with mineral wool.

Housing floor: First quality ceramic flooring.

Walls: First quality ceramics tiles.

Plaster in walls and ceiling.

FONTANERÍA PLUMBING

Instalación agua fría y caliente con tubería normalizada, preinstalación de agua para calentador aerotermo. Electrodomésticos NO incluidos.

Sanitarios: Marca Gala o similar WC color blanco, con dispositivo de doble descarga. Grifería mono-mando cromada. Plato de ducha modelo "walk-in"

Installation of hot and cold water pipe with standardized, pre installed electric air heater. Kitchen appliances are NOT included.

Plumbing: Gala brand or similar in white with dual flush device. Single lever chrome faucet. Model "walk in" plate in shower.

CUBIERTA ROOF

Cubierta no transitable: Formación de pendientes con hormigón celular, lámina impermeable, aislamiento rígido y acabado con grava.

Roof: Double thermal and acoustic insulation finished with gravel.

ELECTRICIDAD ELECTRICITY

Instalación eléctrica: Con circuitos independientes según el actual reglamento electrotécnico de baja tensión.

Mecanismos: Color blanco, modelo Nielsen o similar.

Conexiones: Antena TV/Radio, teléfono, preinstalación para futuras conexiones cable en salón y dormitorio principal.

Electrical installation: With independent electric circuits according to the current low voltage regulation.

Mechanisms: White, Nielsen model or similar.

Connections: Antenna TV/Radio, telephone, pre installation cable-tv in living room and master bedroom.

CARPINTERÍA CARPENTRY

Puerta principal: Acorazada con 5 puntos de anclaje, color blanca.

Carpintería exterior: Ventanas blancas correderas con rotura de puente térmico y persianas en toda la vivienda, excepto en baños. Doble acristalamiento con cámara de aire intermedia (4/16/6) climalit o similar.

Carpintería Interior: Puertas de paso lisas color blanco con tirador cromado.

Main gateway: armored with 5 anchoring points, white color.

Exterior carpentry: Thermal break for higher isolation system of sliding windows. Rolling shutter in windows frame, except in bathroom. (4/16/6) climalit or similar.

Interior carpentry: White lacquered doors with chrome-plated handle.

QUALITIES & EQUIPMENT

PINTURA Y REVESTIMIENTOS PAINTING AND EXTERIOR

Interior: Pintura plástica lisa en paredes y techos en color blanco. La pintura contiene fungicida, que mantiene las paredes libres de parásitos.

Exterior: Mortero monocapa.

Interior: Plastic paint on walls and ceilings in white. Paint used contains fungicide that keeps the walls free for parasites. Exterior: Mortar monolayer.

CALENTADOR BOILER

Agua caliente sanitaria mediante aerotermo (incluido) en cumplimiento del Código Técnico de la Edificación. Tomas de agua caliente para lavadora y lavavajillas. El aerotermo es un sistema de bomba de calor que extrae el calor del aire, para calentar el agua, reduciendo las emisiones de CO2. El 75% de la energía generada es renovable.

Hot water air heater (included) in compliance with the Technical Building Code. Hot water taps for washing machine and dishwasher for energy and water saving. Heat pump system for domestic hot water. Extracts heat from air to heat the water, reducing CO2 emissions. 75% of heat generated is free.

MUEBLES DE COCINA KITCHEN FURNITURE

Muebles de cocina DM post formado y encimera en cuarzo compacto.

Kitchen furniture DM type postforming plated and compact quartz.

AIRE ACONDICIONADO AIR CONDITIONING

Preinstalación de aire acondicionado por conductos en toda la vivienda.

Preinstallation of air conditioning ducts throughout the house.

PARCELA PLOT

Delimitada con cerramiento de bloque visto y barandilla de aluminio. Puerta peatonal y para vehículos.

Plot delimited by seen brick and aluminium railing. Vehicle and pedestrian gate.

*MASA se reserva el derecho a modificar estas calidades por otras similares en cualquier momento por razones técnicas. La información contenida en este documento es meramente informativa y promocional, no posee carácter contractual. *MASA reserves the right to modify these qualities by similar at any time for technical reasons.

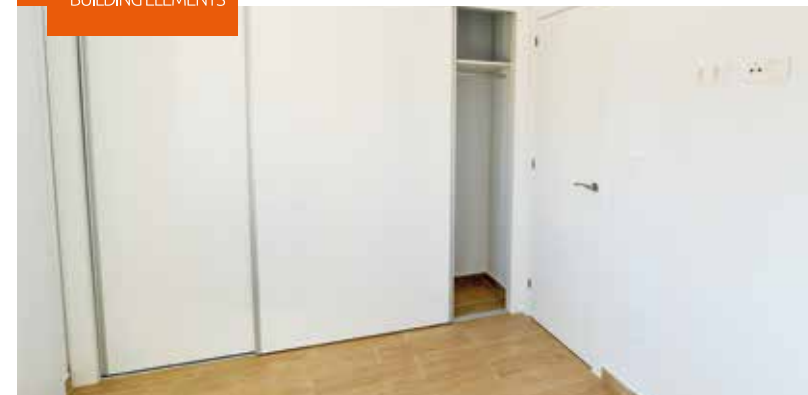
CARPINTERÍA CARPENTRY



ACABADOS FINISHING



ALBAÑILERÍA BUILDING ELEMENTS





MASA ALICANTE

Avda de Noruega s/n 03130
Gran Alacant · Santa Pola · España

966 697 878

info@masa.eu

MASA MADRID

C/ Princesa 2
28008 · Madrid

915 418 071

madrid@masa.eu

MASA UK Ltd

601 International House
223 Regent Street · London · W1B 2QD

0207 993 4813

info@masa.eu

www.masa.eu