



**LINDA**



**masa**  
LAS MEJORES CASAS



# DONDE VIVE EL SOL WHERE THE SUN LIVES

## COSTA BLANCA

Alicante, la capital de la **Costa Blanca**, ofrece una gran diversidad de paisajes y contrastes. Amplios parques y zonas verdes naturales junto a maravillosas playas de arena dorada, forman el espacio ideal para vivir durante todo el año y disfrutar de una vida sana y saludable. Ubicada en el mar Mediterráneo, Santa Pola es una tradicional localidad de la costa de Alicante situada en una zona rica en contrastes y parajes naturales. Con un clima excepcional y privilegiado, donde se disfrutan más de 300 días de sol durante el año.

## COSTA BLANCA

Alicante, main capital of the **Costa Blanca**, offers the most diverse scenarios of landscapes and contrasts. Wide parks and beautiful gardens amazing sandy beaches, ideal space to live in Spain and enjoy a healthy life style. Next to the Mediterranean Sea, Santa Pola is the traditional Alicante coast town situated in a rich natural environment, with an exceptional weather with more than 300 days of sun all year round.

**300** días de sol  
*days of sun*

**300** km de playas  
*km of beaches*

**18<sup>0</sup>** temperatura media  
*average temperature*



**PLAYA DEL CARABASSÍ**  
CARABASSÍ BEACH



# UBICACIÓN & SERVICIOS

LINDA se encuentra en Gran Alacant (Santa Pola). Se trata de una zona tranquila, cerca de la playa de Arenales del Sol y el Carabassí. Cuenta con todos los servicios necesarios: Supermercados, centro comercial, centros educativos, centros sanitarios, zonas deportivas, bancos y transporte público.

# LOCATION & SERVICES

LINDA is located in Gran Alacant, in a quite area, near of Arenales del Sol Beach and Carabassí Beach. Close to all services necessary for day-to-day: Public Transport, Medical Center Education Centers, Supermarkets, Sport Areas, parks and a multitude of services and infrastructure.



**FÁCIL ACCESO a Autovía A7**  
Easy access to the Highway A7



**A 5 min. del AEROPUERTO. 9 km por N332**  
At just 5 min. from the Airport, 9km. (N332)



**A 15 min. de estación del AVE, 14 km por N332**  
At just 15 min. from the Train Station "AVE", 14km. (N332)



**CONEXIÓN con estación de trenes y autobuses**  
Direct connection to the Airport & Train Station



**A 5 min. de PLAYAS de Arenales y Carabassí, 2,8 km.**  
At just 5 min. from Arenales & Carabassí Beach, 2,8km.

# LINDA



**LINDA** destaca por ser una vivienda moderna, luminosa, amplia y confortable. Se construye semi pareada, en dos alturas y en parcela desde 190m<sup>2</sup>. Con opción de personalización con 2, 3 o 4 dormitorios, 3 baños y cocina americana en salón o independiente. Se puede añadir sótano acabado o semi acabado.

El modelo LINDA ha alcanzado una gran aceptación en los últimos años, dando lugar a una remodelación del diseño que ha mejorado la distribución de algunos elementos de la vivienda. Entre las nuevas características, se encuentran la ampliación de espacios que han permitido más metros útiles y un cambio en la distribución de puertas y ventanales, que aportan mayor protagonismo a la luz natural y a los espacios abiertos.

**LINDA** stands out as a modern, bright, spacious and comfortable home. It is built semi attached, in two heights and on a plot from 190m<sup>2</sup>. With option of personalization with 2, 3 or 4 bedrooms, 3 bathrooms and kitchen independent or in the living room. You can add a finished or semi-finished basement.

The LINDA model has achieved great acceptance in recent years, leading to a remodeling of the design that has improved the distribution of some elements of the house. Among the new features are the expansion of spaces that have allowed more useful meters and a change in the distribution of doors and windows, which give greater prominence to natural light and open spaces.



**PISCINA INCLUIDA**  
SWIMMING POOL INCLUDED



# PERSONALIZA LA DISTRIBUCIÓN DE TU CASA

## CUSTOMIZE THE DISTRIBUTION OF YOUR HOUSE

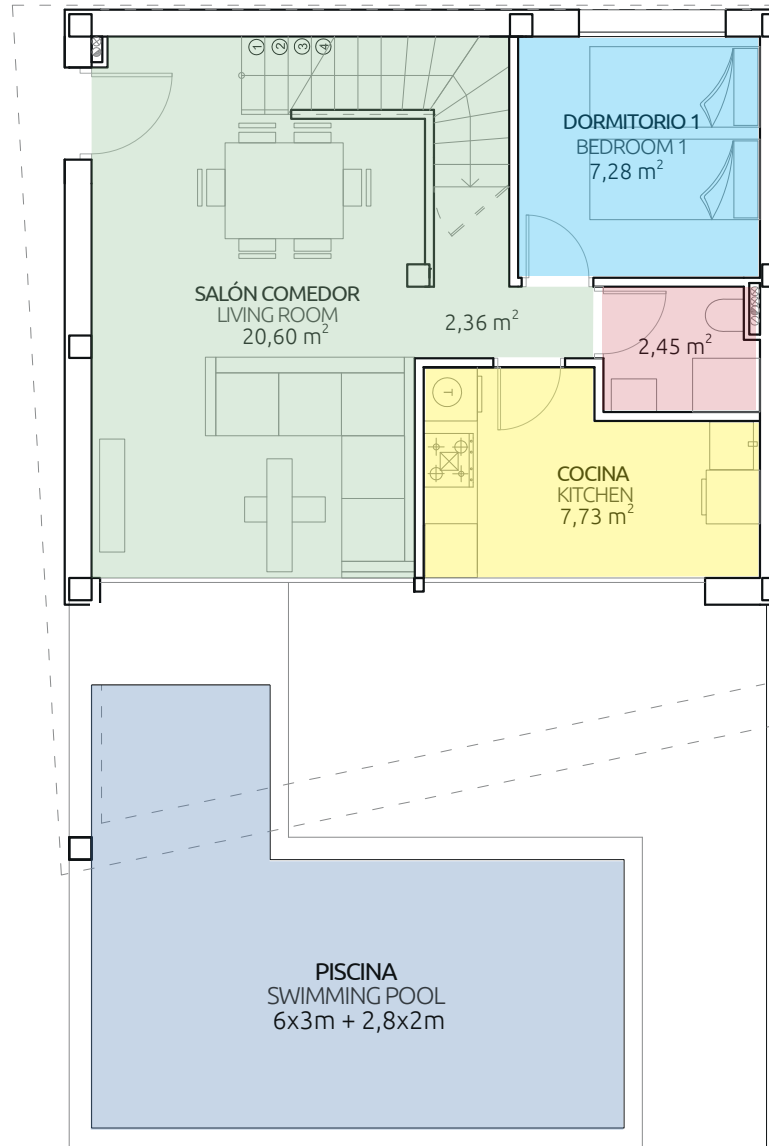
### PLANTA BAJA GROUND FLOOR

# A



SUPERFICIE ÚTIL  
USEFUL AREA  
43,42m<sup>2</sup>

SUPERFICIE CONST.  
BUILT AREA  
52,25m<sup>2</sup>



Nota: La información contenida en este documento es informativa, no reviste carácter contractual y podrá ser modificada por razones técnicas o exigencias municipales.  
Note: The information contained in this document is informative, does not have a contractual nature and may be modified for technical reasons or municipal requirements.

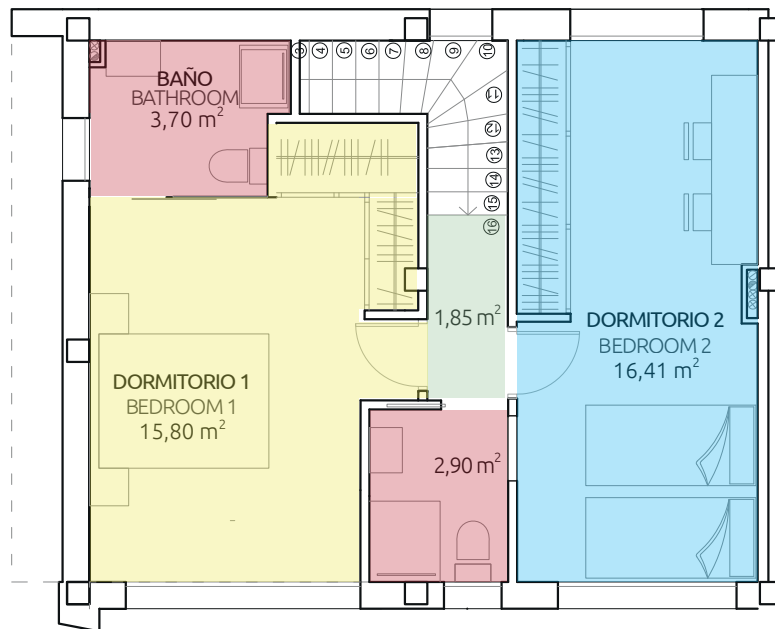
**PLANTA ALTA**  
FIRST FLOOR

**A**



SUPERFICIE ÚTIL  
USEFUL AREA  
**43,49m<sup>2</sup>**

SUPERFICIE CONST.  
BUILT AREA  
**55,67m<sup>2</sup>**



**A+A**



SUPERFICIE ÚTIL  
USEFUL AREA  
**86,91m<sup>2</sup>**



SUPERFICIE CONST.  
BUILT AREA  
**107,92m<sup>2</sup>**

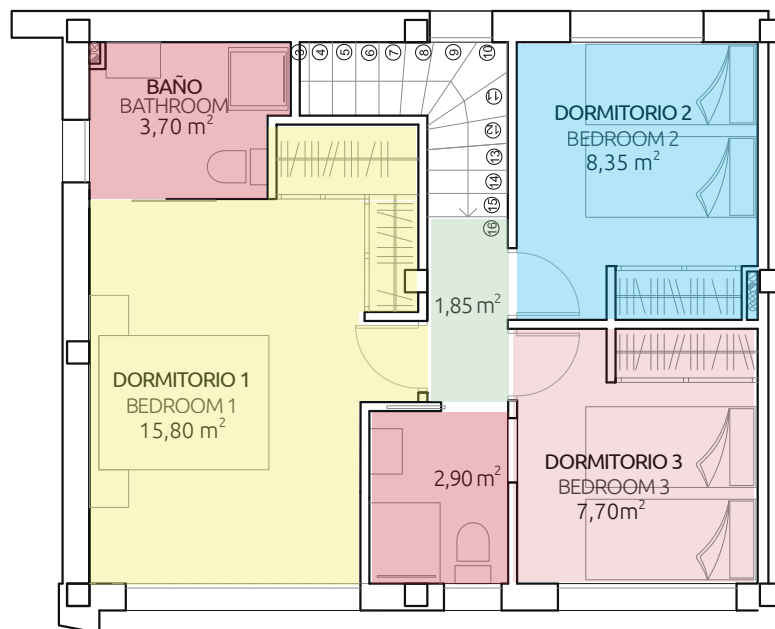
**PLANTA ALTA**  
FIRST FLOOR

**B**



SUPERFICIE ÚTIL  
USEFUL AREA  
**43,13m<sup>2</sup>**

SUPERFICIE CONST.  
BUILT AREA  
**55,67m<sup>2</sup>**



**A+B**



SUPERFICIE ÚTIL  
USEFUL AREA  
**86,55m<sup>2</sup>**



SUPERFICIE CONST.  
BUILT AREA  
**107,92m<sup>2</sup>**

# PERSONALIZA LA DISTRIBUCIÓN DE TU CASA

## CUSTOMIZE THE DISTRIBUTION OF YOUR HOUSE

### PLANTA BAJA GROUND FLOOR

# B

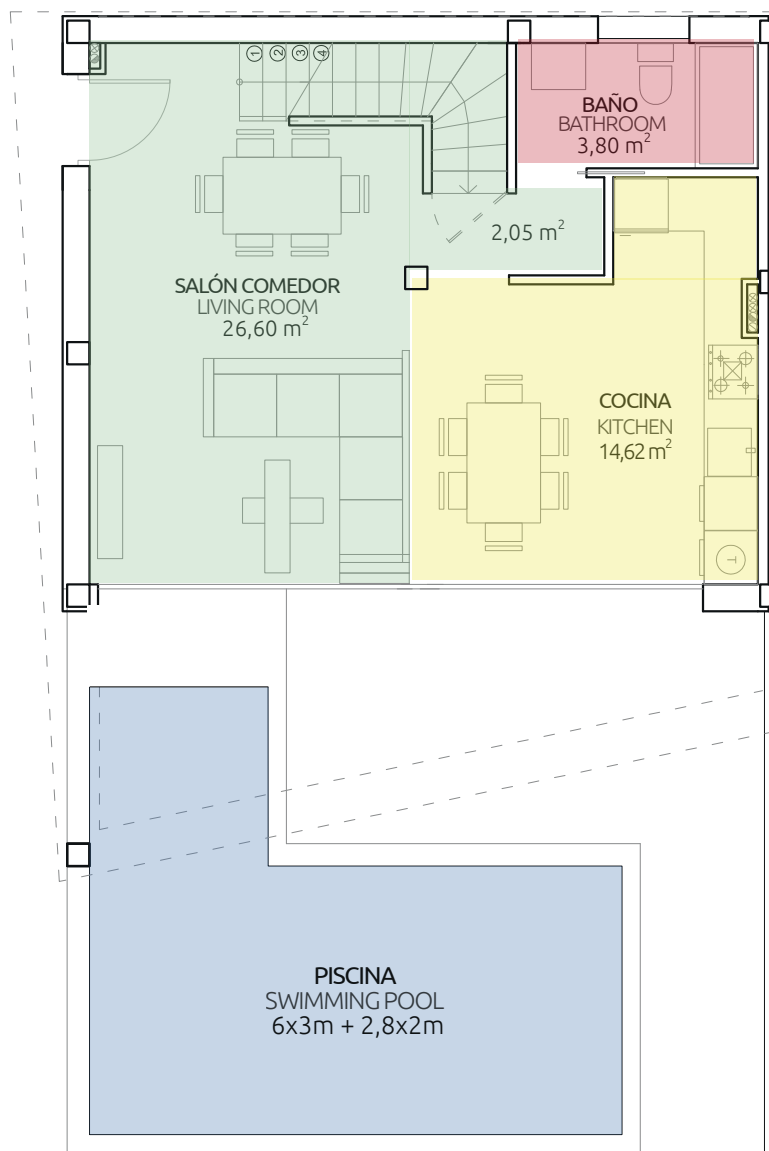


SUPERFICIE ÚTIL  
USEFUL AREA

50,08m<sup>2</sup>

SUPERFICIE CONST.  
BUILT AREA

52,25m<sup>2</sup>



Nota: La información contenida en este documento es informativa, no reviste carácter contractual y podrá ser modificada por razones técnicas o exigencias municipales.  
Note: The information contained in this document is informative, does not have a contractual nature and may be modified for technical reasons or municipal requirements.



**PLANTA ALTA**  
FIRST FLOOR

**A**

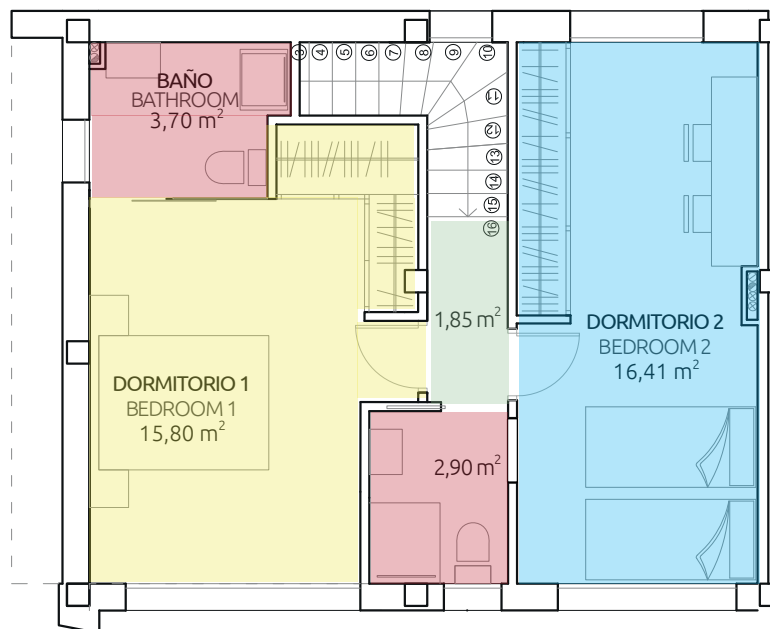


SUPERFICIE ÚTIL  
USEFUL AREA

**43,49m<sup>2</sup>**

SUPERFICIE CONST.  
BUILT AREA

**55,67m<sup>2</sup>**



**B+A**



SUPERFICIE ÚTIL  
USEFUL AREA

**93,57m<sup>2</sup>**



SUPERFICIE CONST.  
BUILT AREA

**107,92m<sup>2</sup>**

**PLANTA ALTA**  
FIRST FLOOR

**B**

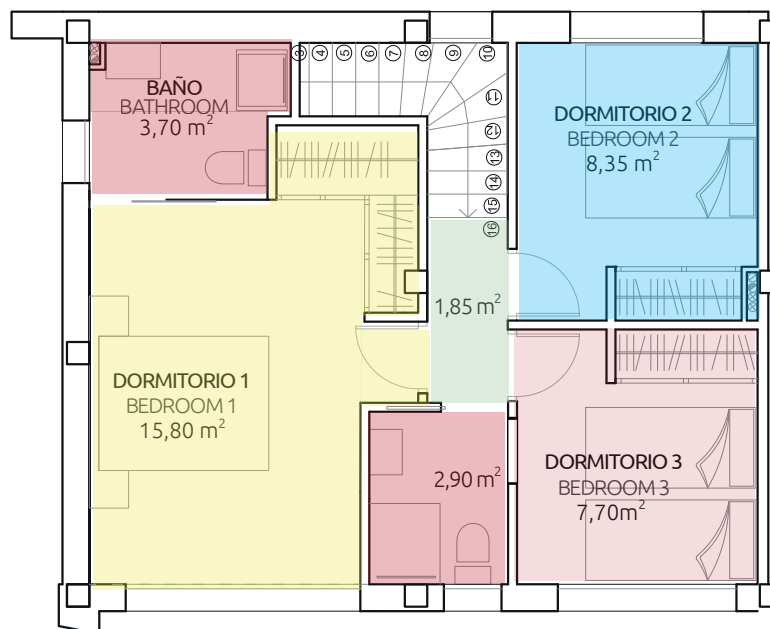


SUPERFICIE ÚTIL  
USEFUL AREA

**43,13m<sup>2</sup>**

SUPERFICIE CONST.  
BUILT AREA

**55,67m<sup>2</sup>**



**B+B**



SUPERFICIE ÚTIL  
USEFUL AREA

**93,21m<sup>2</sup>**



SUPERFICIE CONST.  
BUILT AREA

**107,92m<sup>2</sup>**

# MATERIALES & EQUIPAMIENTO

## CIMENTACIÓN FOUNDATION

Ejecutada en hormigón armado, puesto en obra según indicaciones del proyecto en ejecución.

Executed in reinforced concrete, put in work as indications of ongoing project.

## ALBAÑILERÍA BUILDING ELEMENTS

Tabiquería: Cerramiento exterior con doble hoja de ladrillo hueco y cámara con aislamiento térmico y acústico mediante lana mineral.

Pavimento: A elegir entre varias modalidades de porcelánico no rectificado. Revestimientos: Plaqueta porcelánica de primera calidad. Enlucidos: Guarnecido y enlucido de yeso a buena vista en paramentos interiores verticales y horizontales preparado para pintura lisa. Zócalo: Zócalo perimetral de fachada. Alféizar: De piedra.

Exterior walls with double layered hollow brick chamber with thermal and acoustic insulation with mineral wool. Housing floor: Non-rectified porcelain floor, choosing color in different options. Walls: Ceramic tiles first quality. Plaster in walls and ceiling.

## FONTANERÍA PLUMBING

Instalación agua fría y caliente con tubería normalizada, preinstalación de agua para calentador aerotermo.

Sanitarios: Inodoro suspendido color blanco con pulsador frontal doble. Grifería mono-mando cromada. Plato de ducha krion. Mueble de baño con encimera incorporada en cada baño.

Installation of hot and cold water with standard pipes, pre-installation of water for an air heater.

Plumbing: White wall hung toilet with double front push button. Chrome single-handle faucet. Krion shower tray. Bathroom cabinet with built-in countertop in each bathroom.

## CUBIERTA ROOF

Cubierta no transitable: Formación de pendientes con hormigón celular, lámina impermeable, aislamiento rígido y acabado con grava.

Roof: Double thermal and acoustic insulation finished with gravel.

## ELECTRICIDAD ELECTRICITY

Instalación eléctrica: Con circuitos independientes según el Reglamento Electrotécnico de Baja Tensión.

Mecanismos: Color blanco, modelo Niessen o similar.

Conexiones: Antena TV/Radio, teléfono, preinstalación para futuras conexiones cable en salón y dormitorio principal.

Electrical installation: With independent electric circuits according to the Low-Voltage Electrotechnical regulations.

Mechanisms: White, Niessen brand or similar.

Connections: Antenna TV/Radio, telephone, pre installation cable-tv in lounge and master bedroom.

## PINTURA Y REVESTIMIENTOS PAINTING AND EXTERIOR

Interior: Pintura plástica lisa en paredes y techos en color blanco. La pintura contiene fungicida, que mantiene las paredes libres de parásitos.

Exterior: Mortero monocapa y aplacado con gres porcelánico.

Interior: Plastic paint on walls and ceilings in white. Paint used contains fungicide that keeps the walls free for parasites.

Exterior: Mortar monolayer with porcelain stoneware tiles.

## CARPINTERÍA CARPENTRY

Puerta principal: Acorazada con 5 puntos de anclaje, color blanca. Carpintería exterior: Ventanas blancas con rotura de puente térmico y persianas en toda la vivienda, excepto en baños. Doble acristalamiento con cámara de aire intermedia (4/16/6) climalit o similar. Carpintería Interior: Puertas de paso lisas color blanco con tirador cromado.

Main gateway: armored with 5 anchoring points, white color. Exterior carpentry: Thermal break for higher isolation system of windows. (4/16/6) climalit or similar. Rolling shutter in windows frame, except in bathroom.

Interior carpentry: White lacquered doors with chrome-plated handle.

\*MASA se reserva el derecho a modificar estas calidades por otras similares en cualquier momento por razones técnicas. \*MASA reserves the right to modify these materials by similar at any time for technical reasons.

# MATERIALS & EQUIPMENT

## CALENTADOR BOILER

Agua caliente sanitaria mediante aerotermo (incluido) en cumplimiento del Código Técnico de la Edificación. Tomas de agua caliente para lavadora y lavavajillas. El aerotermo es un sistema de bomba de calor que extrae el calor del aire, para calentar el agua, reduciendo las emisiones de CO2. El 75% de la energía generada es renovable.

Hot water air heater (included) in compliance with the Technical Building Code. Hot water taps for washing machine and dishwasher for energy and water saving. Heat pump system for domestic hot water. It extracts the heat from the air to heat the water reducing CO2 emissions and saving up to 75% of electricity.

## COCINA KITCHEN

Muebles de cocina en dos colores a elegir. Se incluyen muebles en la parte inferior y superior. Sistema de apertura con tiradores integrados. Encimera X-Tone. Incluye campana extractora decorativa de acero inoxidable y fregadero de acero inoxidable y electrodomésticos.

Kitchen furniture in two colors to choose. Furniture is included in the lower and upper part. Opening system with integrated handles. X-Tone countertop. Includes decorative stainless steel range hood and stainless steel sink and appliances.

## AIRE ACONDICIONADO AIR CONDITIONING

Preinstalación de aire acondicionado por conductos en toda la vivienda.

Preinstallation of air conditioning ducts throughout the house.

## PISCINA POOL

Ejecutada in situ con vaso de hormigón armado posteriormente impermeabilizado. Superficie de 24m2 de lámina de agua, adosada a fachada principal. Escaleras de obra en zona de menor profundidad. Revestimiento vítreo con gresite 2,5 x 2,5 cm, 4 colores a elegir. Borde perimetral antideslizante. Incluye ducha solar exterior, 2 focos en interior de piscina y sistema de depuración en local técnico enterrado en parcela, separado de la piscina.

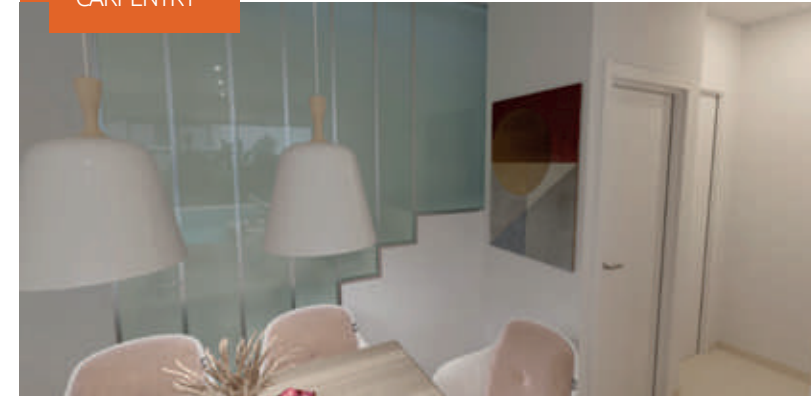
Executed with a reinforced concrete vase later waterproofed. Surface of 24m2 of sheet of water, attached to the main façade. Work stairs in shallower area. Vitreous coating with tiles 2,5 x 2,5 cm, 4 colors to choose. Non-slip perimeter edge. It includes outdoor solar shower, 2 spotlights inside the pool and a treatment system in a technical room buried in the plot, separated from the pool.

## PARCELA PLOT

Delimitada con cerramiento de bloque visto. Puerta peatonal y para vehículos.

Plot delimited by brick. Vehicle and pedestrian gate.

## CARPINTERÍA CARPENTRY



## ACABADOS FINISHING



## CERTIFICADO ENERGÉTICO ENERGY CERTIFICATE





**MASA ALICANTE**

Avda de Noruega s/n 03130  
Gran Alacant · Santa Pola · España

**966 697 878**

info@masa.eu



**MASA MADRID**

C/ Princesa 2  
28008 · Madrid

**915 418 071**

madrid@masa.eu

[www.masa.eu](http://www.masa.eu)